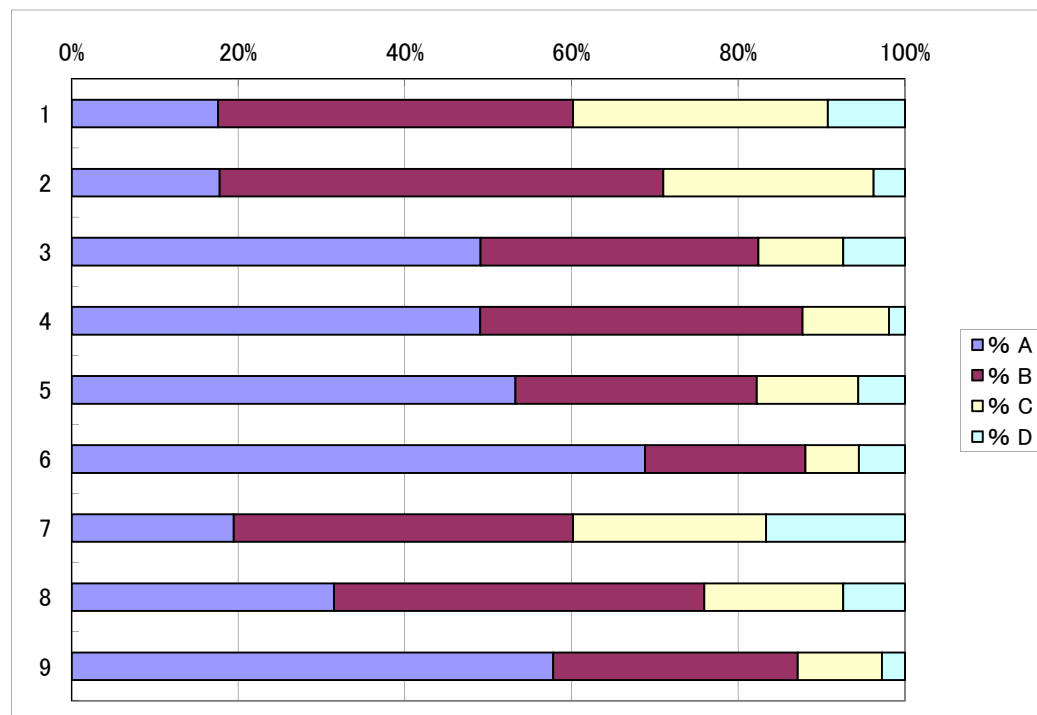


A そう思う (80%以上) B だいたいそう思う (60%以上80%未満) C あまりそう思わない (40%以上60%未満) D 思わない (40%未満)

◆該当する欄に○印をつける。

H24年度 学校評価アンケート (保護者用)

	具体的方策	%				指標
		A	B	C	D	
1	学校は、ペアや小グループ活動を取り入れた授業に取り組んでいることを知っている。	18	43	31	9	56
2	授業でやったことがどのように評価されているか知っている	18	53	25	4	62
3	教育相談活動が実施されたことを知っている。	49	33	10	7	75
4	道徳の授業やボランティア活動・挨拶など生徒の豊かな心をはぐくむ教育の充実に取り組んでいる。	49	39	10	2	78
5	「保健だより」を読んでいる。	53	29	12	6	77
6	「日浦中通信」を読んでいる	69	19	6	6	84
7	学校のwebページは学校の情報を得るために役立っている。	19	41	23	17	54
8	学校の行事へは参加している。	31	44	17	7	67
9	学校からの配布物は保護者に届いている。	58	29	10	3	81



☆アンケート結果 今年度 71.2% 昨年度 71.9% 一昨年度 59.6%